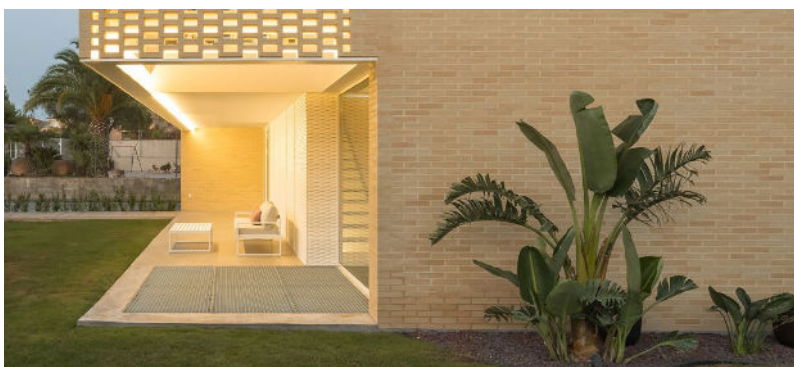
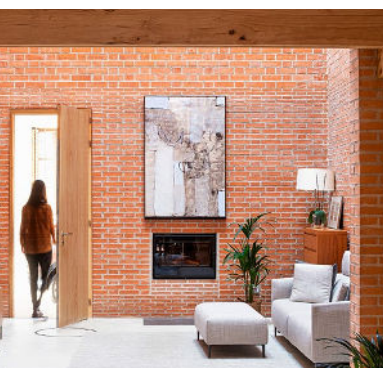
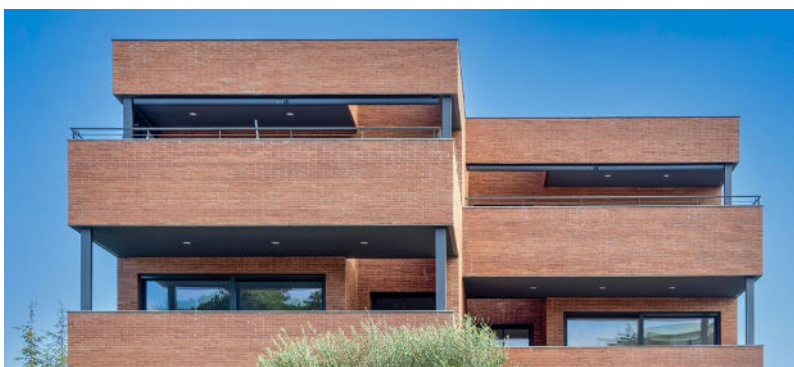


ESTUDIO IPSOS

# La calidad de la vivienda en España en 2025

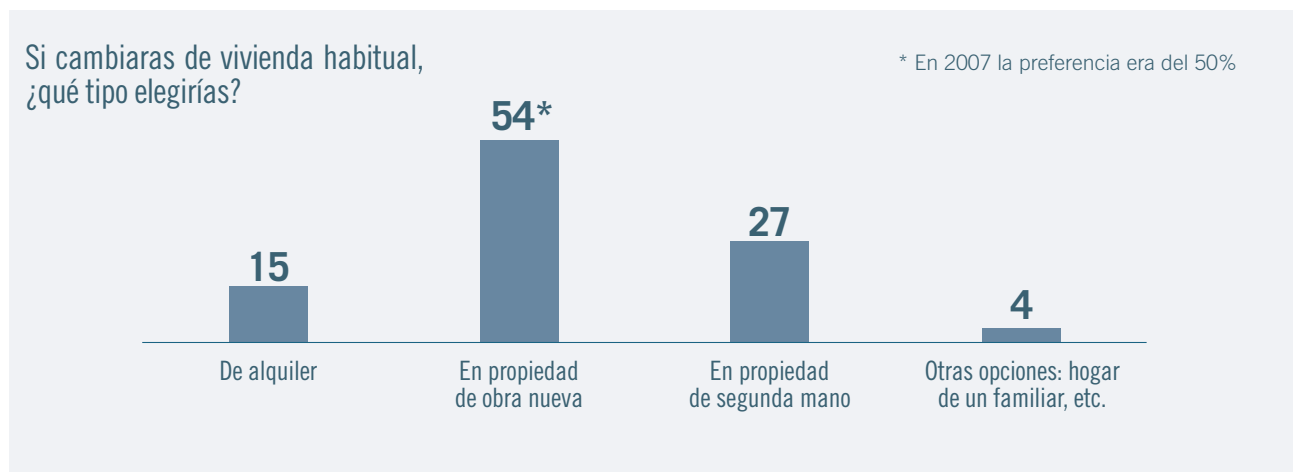
## Los compradores prefieren ladrillo



En Hispalyt hemos realizado un amplio estudio para conocer la situación y preferencias de los propietarios e inquilinos sobre su vivienda. Entre otros aspectos queríamos conocer su percepción sobre los materiales, especialmente los que componen su fachada y paredes interiores. También hemos sondeado su nivel de concienciación sobre algunos aspectos de actualidad, como la **protección frente al fuego** en sus hogares.

Aquí ofrecemos una síntesis de las 6 principales **CONCLUSIONES DEL ESTUDIO IPSOS** sobre la **Calidad de la Vivienda en España en 2025**.

## 1 **Crece la preferencia de las propiedades de obra nueva respecto a la segunda mano**



Los 200.000 € marcan el punto de acceso a una vivienda de obra nueva. A partir de ese presupuesto, 3 de cada 4 compradores prefieren obra nueva respecto segunda mano.

## 2 **Una amplia mayoría considera que los materiales de calidad tienen muchos beneficios (89%) pero también encarecen el precio final de la vivienda**

Sin embargo, el 86% estaría dispuesto a asumir una mayor inversión en materiales si estos aumentan la protección de la vivienda en caso de incendio.

**Elegir materiales de mayor calidad, más duraderos y seguros, supone un incremento insignificante en el precio final de la vivienda y el comprador está dispuesto a asumirlo.**

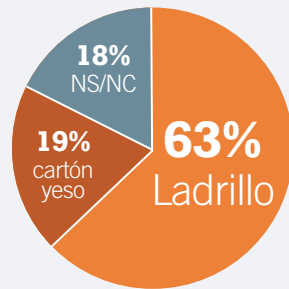




**6 de cada 10 españoles eligen paredes interiores de ladrillo** para su vivienda ideal.

3

**Las paredes interiores de ladrillo (cerámico u hormigón) son la opción elegida por más de 6 de cada 10 entrevistados para su vivienda ideal**

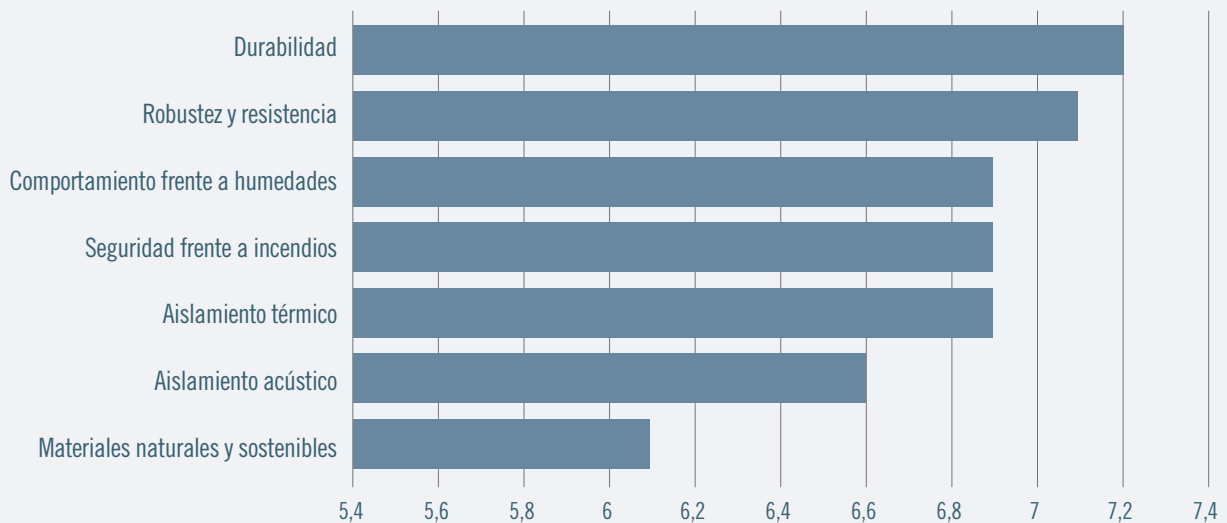


**Las paredes de ladrillo son la opción mejor valorada** respecto a sus prestaciones. Los entrevistados le otorgan un valor de 7,2 sobre 10, mientras que el cartón yeso se queda en un 5,8. Además, respecto al informe de 2007, las soluciones de ladrillo han aumentado su valoración, mientras que el cartón yeso ha descendido.

4

**Los españoles valoran positivamente el rendimiento de sus fachadas y paredes interiores**

#### Fachadas y paredes interiores - ranking de ventajas



**Lo que más valoran los españoles en sus paredes y fachadas es la durabilidad y la robustez, que son ventajas intrínsecas del ladrillo cerámico**



ESTUDIO IPSOS

## Seguridad frente a incendios

El **90%** de los encuestados cree que habría que **endurecer la normativa de protección frente a incendios** sobre la elección de los materiales de fachadas y paredes interiores.

Respecto a la **seguridad** que ofrecen las paredes interiores en caso de incendio, las **soluciones de ladrillo cerámico alcanzan el 7,2 sobre 10**, mientras que el cartón yeso se queda en un 5,7.

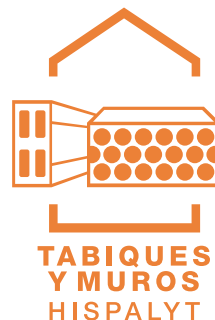


- **El ladrillo cerámico se posiciona como la opción más valorada por los usuarios.**
- El uso de esta solución en las nuevas promociones inmobiliarias aumenta su valor percibido, supone una **ventaja competitiva** y beneficia su rápida comercialización.



Descarga el informe completo aquí

[www.paredesseguras.com](http://www.paredesseguras.com)



**HISPALYT**  
CERÁMICA PARA CONSTRUIR

En Hispalyt llevamos más de 50 años promoviendo el uso de los materiales cerámicos.